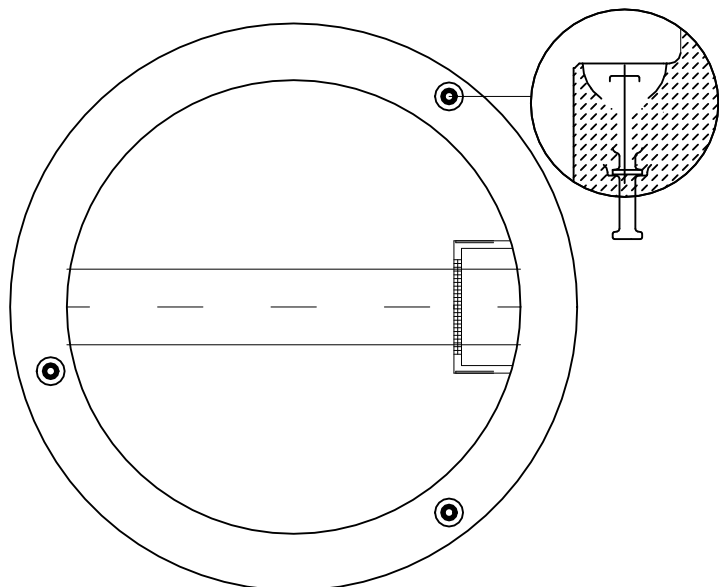



1. Podsyпка piaskowa gr 10 cm
 2. Podbudowa z chudego betonu C8/10 gr 20cm
 3. Dennica z kinetą monolityczną
Wykonana jako jednolity odlew z betonu samozagęszczalnego SCC wraz z otworami - kinety wg rys. szczegółowego
 4. Przejścia szczelne systemowe w postaci uszczelki zintegrowanej, uszczelki wklejanej w gniazdo w ścianie dennicy lub gniazda na rurę z uszczelką na bosym końcu.
 5. Połączenie elementów studni przy pomocy uszczelki gumowej i pasty poślizgowej
 6. Kręgi betonowe wibroprasowane.
 7. Szerokie (podwójne) szczeble złączowe w kolorze żółtym, montowane w zakładzie prefabrykacji. Układ stopni drabinkowy, w rozstawie pionowym 250mm.
Konstrukcję stopnia stanowi rdzeń stalowy w otulinie tworzywowej, wg PN-EN13101:2004 (alternatywnie żeliwne stopnie złączowe).
 8. Pokrywa typu DIN z betonu SCC
 9. Pierścienie prefabrykowane regulacyjne z uszczelnieniem betonowe lub tworzywowe.
 10. Właz żeliwny C250 bezzawiasowy, nieryglowany, wentylowany, luźny
 11. Opcjonalna izolacja elementów betonowych, przy klasie ekspozycji XA2 oraz XA3
- UWAGA:**
Elementy betonowe wykonane w oparciu o normę PN-EN 1917:2004.
Klasa betonu min. C35/45, wodoszczelność min. W10, mrozoodporność F150, nasiąkliwość do 5%.
UWAGA:
Lokalizacja stopni złączowych w dennicy musi zapewniać usytuowanie włazów w osi pasa ruchu jezdni.



 DROGOWIEC Jakubecki, Milewski, Sietejko sp. k. ul. Gen. Gustawa Orlicz-Dreszera 1 lok. 29, 15-797 Białystok 796 166 476; e-mail: biuro@spdrogowiec.pl KRS 0001029869; NIP: 9662100389; REGON: 362887758		
INWESTOR:	Powiatowy Zarząd Dróg w Białymstoku Zaścianki ul. Szosa Baranowicka 37 15-522 Białystok	
NAZWA OBIEKTU:	Przebudowa z rozbudową drogi powiatowej nr 1422B w m. Wólka Rałowiecka (Gm. Czarna Białostocka) - aktualizacja	
STADIUM:	PROJEKT WYKONAWCZY BRANŻA SANITARNA - KANALIZACJA DESZCZOWA	Numer rys.: C
NAZWA RYS.:	STUDNIA REWIZYJNA BETONOWA DN1000 mm Z WŁAZEM ŻELIWNYM C250 BEZ POKRYWY WYODCIAŻAJĄCEJ	Skala: -
ZESPÓŁ AUTORSKI: Branża/Projektant	SANITARNA / Projektant: mgr inż. Izabela Kozłowska PDL/0140/POOS/13 PDL/IS/0018/14	Data: 12.2024
	SANITARNA / Sprawdzający: mgr inż. Beata Kalinowska PDL/0058/POOS/13 PDL/IS/0118/13	Podpis:
	SANITARNA / Współpraca: mgr inż. Marta Jabłońska	Podpis: